

市営流留住宅解体その2工事

図面番号	図面名称	縮 尺	図面番号	図面名称	縮 尺
		A 2			A 2
A - 00	表紙・図面目録	No scale	E - 01	電気設備平面図	1/50
A - 01	解体工事特記仕様書 1	No scale	M - 01	配置図・平面図・掘削断面図・撤去器具表・特記事項	1/200、1/100、1/10
A - 02	解体工事特記仕様書 2	No scale			
A - 03	案内図・工事概要・配置図	1/200			
A - 04	仕上表・求積図・求積表・平面図・立面図	1/200、1/100、1/20			
A - 05	外構撤去図、撤去詳細図	1/100 1/30			
A - 06	解体後敷地図	1/150 1/20			
A - 07	仮設計画図	1/150			

[illegible]

① 石綿含有建材の除去工事

施工調査
※石綿含有建材の事前調査
工事着手に先立ち、目視及び貸与する設計図書等によって石綿を含有している吹き付け材、成形板、建築材料等の使用の有無について調査する。
調査範囲（※施工範囲全て） ・ 図示
貸与資料（ ）

- ・分析による石綿含有建材の調査

分析対象

アクチノライト、アモサイト、アンソフィライト、クリソライト、クロシドライト、トレモライト

分析方法

材 料 名	定性分析方法	定量分析方法
	JIS A 1481 または JIS A 1481-2	JIS A1481-3または JIS A 1481-4
・	・ 箇所	・ 箇所
・	・ 箇所	・ 箇所
・	・ 箇所	・ 箇所

サンプル数 1箇所あたり3サンプル
採取箇所 ・ 図示 ・

・石綿粉じん濃度測定 〈9.1.1〉
測定点 測定時期、場所及び測定箇所数

適用	測定名称	測定時期	測定場所	測定個数
・	測定1	処理作業前	処理作業室内	・計 点
・	測定2		調査対象室外部の付近	・計 点
・	測定3		処理作業室内	・計 点
・	測定4		セキュリティゾーン入口	・計 点
・	測定5	処理作業中	集じん・排気装置の排出口（処理作業室以下の場合）	出口吹出し風速1m/sec以下の位置
・	測定6		処理作業室外 ・施工区画周辺 ・敷地境界	・計 点
・	測定7	処理作業後（シート養生中）	処理作業室内	・計 点
・	測定8	処理作業後シート	処理作業室内	・計 点
・	測定9	撤去後1週間以降	調査対象室外部の付近	・計 点

測定方法
・自動測定器による測定

測定名称	測定方法
・測定 4	粉じん相対濃度計（デジタル粉じん計）、パーティクルカウンター、繊維状粒子自動測定器（リアルタイムファイバーモニター）等の粉じんを迅速に測定できる機器を用いた測定
・測定 5	

・ JIS K 3850-1に基づいた測定			
測定名称	メンブレン	試料の吸引流量	試料の吸引時間

測定名	フィルタ直径 (mm)	(L/min)	(min)
・測定 4	25	5	30
・測定 5			
・測定	25	10	120
・測定			
・測定	47	10	240
・測定			
・測定			

- ・石綿含有建材の処理
 - ・石綿含有吹付け材の除去
 - 除去対象範囲
 - ・図示
 - 除去工法
 - ※9.1.3(2)(7)による
 - 除去した石綿含有吹付け材等の飛散防止措置
 - ※湿润化
 - ・固形化
 - 除去した石綿含有吹付け材等の処分
 - ・埋立処分（管理型最終処分場）
 - ・中間処理（熔融施設又は無害化処理施設）
- ・石綿含有保温材等の除去
 - 除去対象範囲
 - ・図示
 - 除去工法
 - ・破砕して除去
 - ・手ばらし
 - 除去した石綿含有保温剤等の飛散防止
 - ※湿润化
 - ・固形化
 - 除去した石綿含有保温材等の処分
 - ・埋立処分（管理型最終処分場）
 - ・中間処理（熔融施設又は無害化処理施設）
- 石綿含有成形板の除去
 - 除去対象範囲
 - ・図示
 - 除去した石綿含有成形板の処分
 - ・石綿含有せつこうボード
 - ※埋立処分（管理型最終処分場）
 - 石綿含有せつこうボードを除く石綿含有成形板
 - ・埋立処分（安定型最終処分場）
 - ・中間処理（熔融施設又は無害化処理施設）
 - 作業場所周辺養生
 - 行う
 - ・行わない

石綿含有仕上塗材の除去
除去対象範囲 図示

工法 ・ 集じん装置付き超高圧水洗工法（100Mpa以上）
・ 湿式集じん装置付きディスクグラインダー工法
・ 乾式集じん装置付きディスクグラインダー工法
・ 剥離剤（薬品）工法
・ 超音波ケレン工法

除去した石綿含有仕上塗材の処分

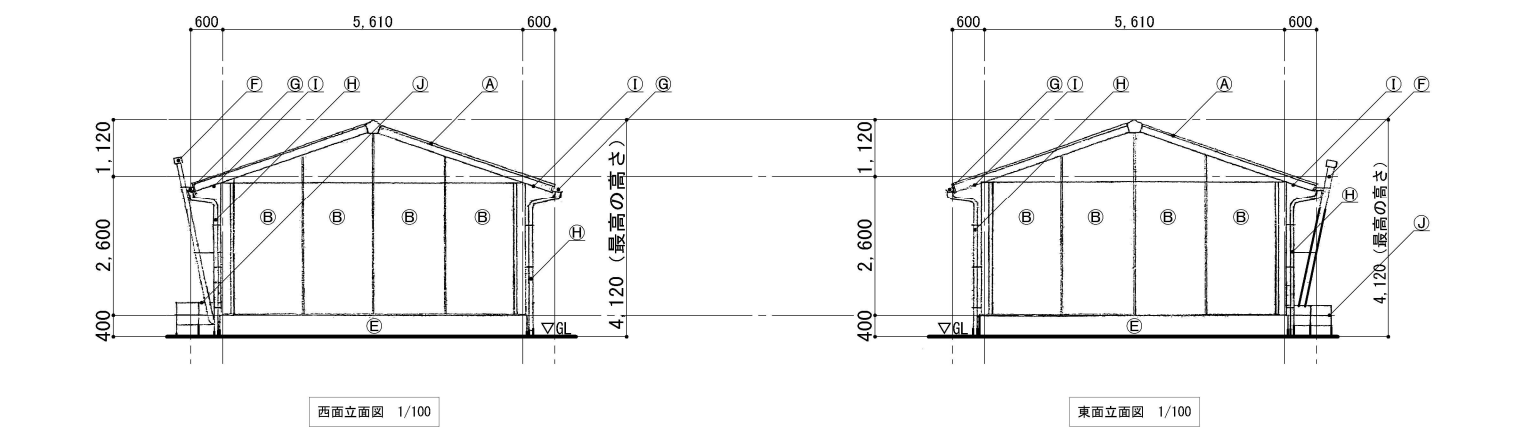
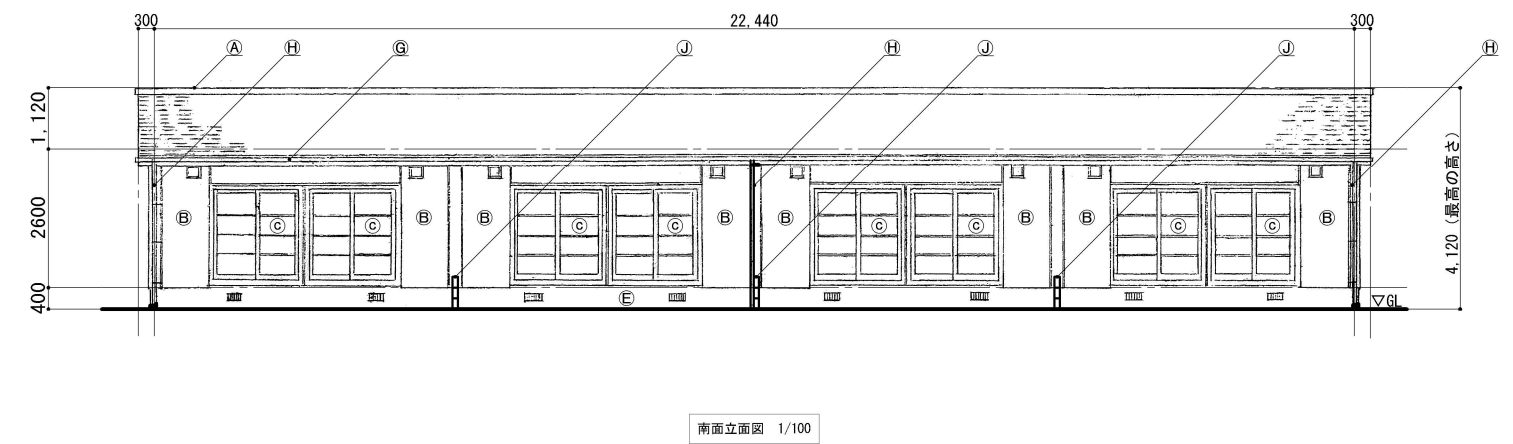
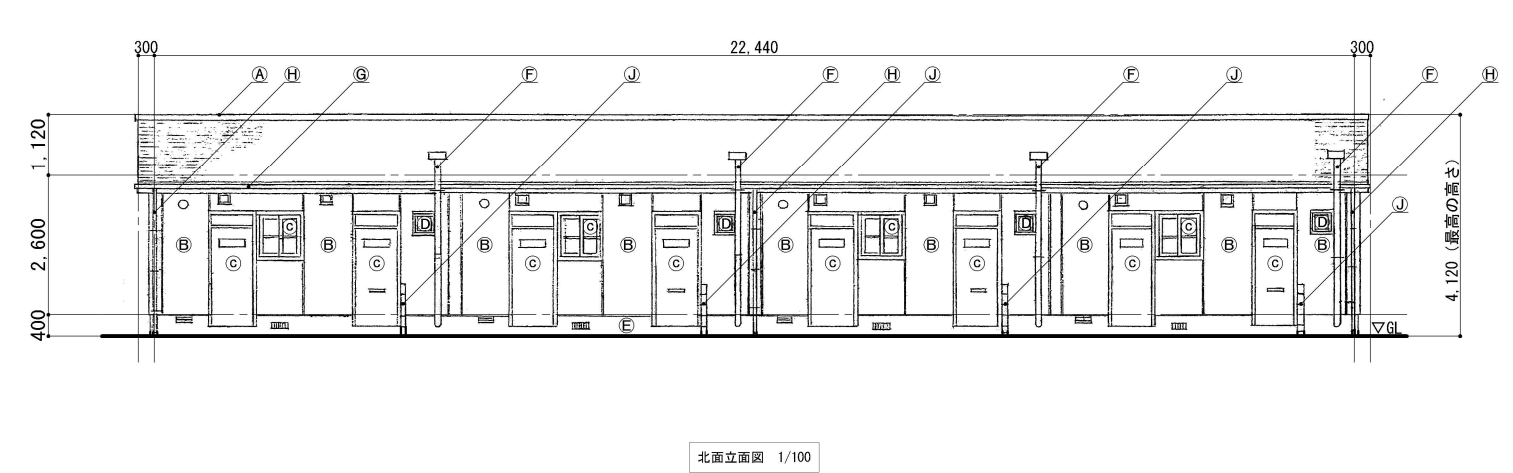
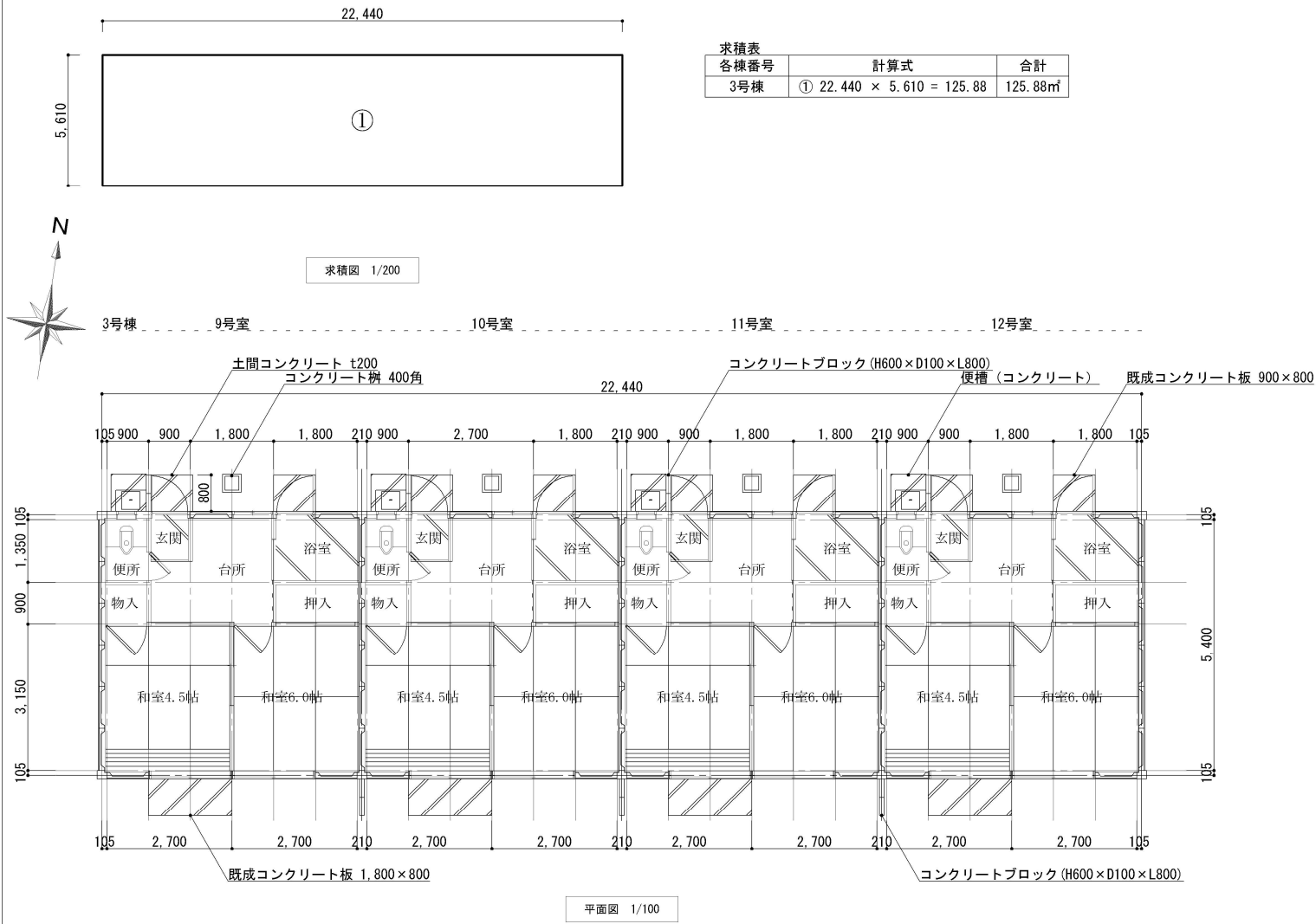
・ 埋立部分（安定型最終処分場）
・ 中間処理（溶融施設又は無害化処理施設）

				石 巻 市 建 設 部 建 築 課	工 事 名			市営流留住宅解体その２工事			備 考		図面番号 A-02
					図 面 名		建築物解体工事特記仕様書2		縮尺	—			
					設計年月日		令和7年11月						

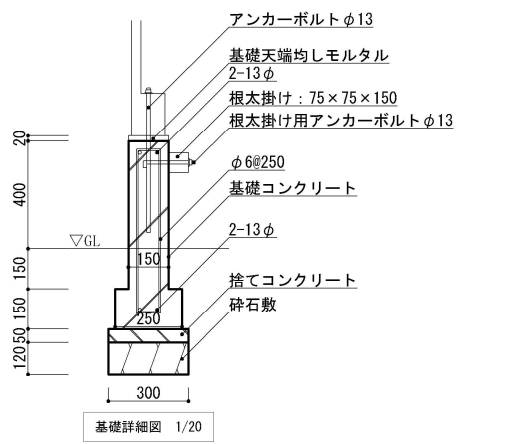
外部仕上表（3号棟）	
屋根	カラー鉄板瓦棒葺き t=0.35 アスファルトルーフィング下葺き 亜鉛メッキ雪止め金物φ455
雨樋	軒樋:塩ビ製100φ 壁樋:塩ビ製55φ
外壁	リシン吹付け 組立目地コーキング
軒天	大平板 t=4.5（石綿含有建材）
外部幅木	モルタル薄塗り
外部建具	アルミサッシ建具、木製サッシ建具

内部仕上表（3号棟）				
室名	床	巾木	壁	天井
玄関	モルタル金ゴテ	モルタル金ゴテ 木製巾木 H=130	塗装合板 t2.7	竿縁天井 板厚 t=2.5
台所	複合フローリング t=12 10号室のみ：ビニルシート貼り t=2.5（石綿含有建材）※ 塗装合板 t=9	木製巾木 H=45	塗装合板 t2.7	竿縁天井 板厚 t=2.5
便所		木製巾木 H=45	塗装合板 t2.7	竿縁天井 板厚 t=2.5
浴室	モルタル金ゴテ	モルタル金ゴテ	大平板 t=4.5（石綿含有建材）	羽目板張り t=9
4.5帖	荒板厚12mm下地 畳敷きt=60 一部：複合フローリング t=12 10号室のみ 一部：ビニルシート貼り t=2.5（石綿含有建材）※	畳寄せ	プリント合板貼り t2.5	竿縁天井 板厚 t=2.5
6.0帖	荒板厚12mm下地 畳敷きt=60	畳寄せ	プリント合板貼り t2.5	竿縁天井 板厚 t=2.5
物入	板張り t=9	雑巾摺り	ラワン合板貼り t=2.5 一部プリント合板貼り t=2.5	ラワン合板張 t=2.5
押入	板張り t=9	雑巾摺り	ラワン合板貼り t=2.5	ラワン合板張 t=2.5

【※】表記がある部分はアスベストが含有されているものとする。

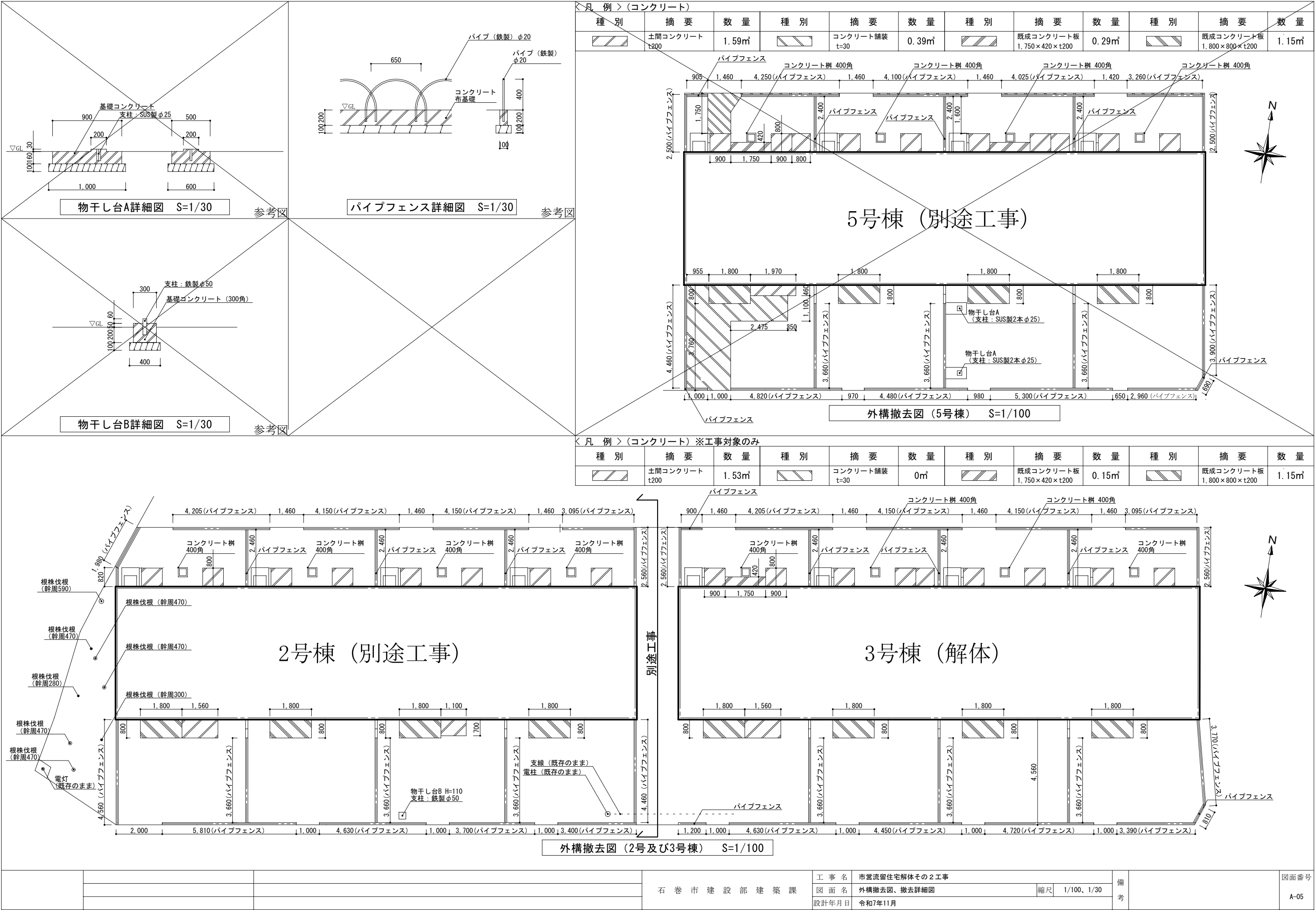


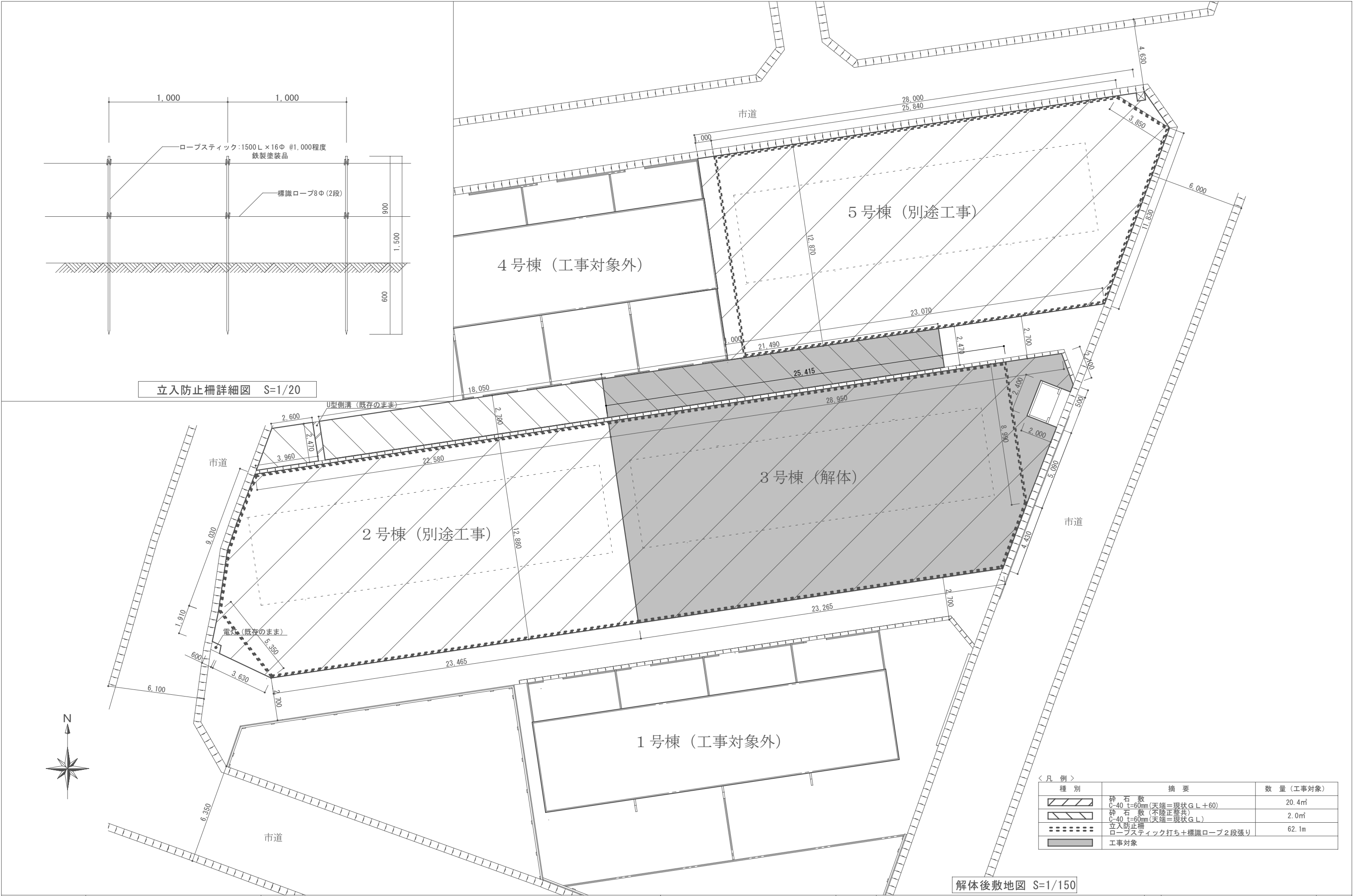
立面図凡例	
符号	外部仕上げ
Ⓐ	カラー鉄板瓦棒葺き t0.35（下地：t7 ラスボード貼り、アスファルトルーフィング）
Ⓑ	リシン吹付け
Ⓒ	アルミサッシ建具
Ⓓ	木製サッシ建具
Ⓔ	コンクリート打放し
Ⓕ	臭突管（塩ビ管）φ90
Ⓖ	軒樋：塩ビ製φ100
Ⓗ	壁樋：塩ビ製φ55
Ⓘ	軒裏：大平板t=4.5（石綿含有建材）
Ⓙ	コンクリートブロック (H600×D100×L800)

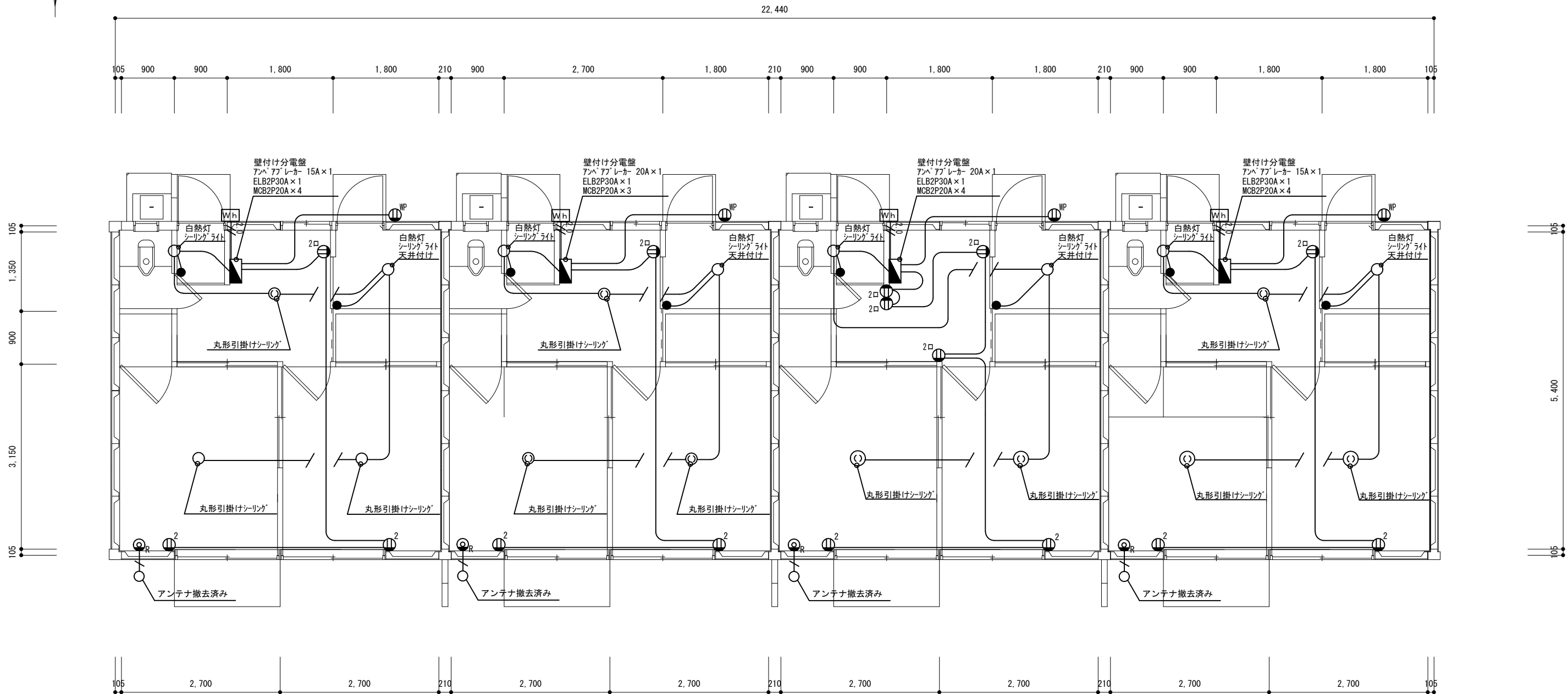


参考図

石巻市建設部建築課	工事名	市営流留住宅解体その2工事		備考	図面番号 A-04
	図面名	仕上表・求積図・求積表・平面図・立面図	縮尺		
	設計年月日	令和7年11月	1/200、1/100、1/20		







3号棟平面図 1/50

凡 例

記 号	名 称	規 格	備 考
●	埋込スイッチ	1P15A×1	H=FL+1,300
⊖ ₂	埋込コンセント	2P15A×2 125V スイッチ付き取付	H=FL+300
⊖ _{2口}	露出コンセント	2P15A×2 125V	
Wh	電力量計	電力量計取付板	電力会社支給品

配線凡例

WF1.6-2C	WF1.6-2C
WF2.0-2C	WF2.0-2C
同軸ケーブル	同軸ケーブル
※壁内のケーブル等の立上げ・立下げは、PF管にて保護しているものとする	

注 記

- 図に記載の機器・配管・配線（ボックス類を含む。）は、すべて撤去とする。
- 官公庁・電力会社への諸手続きは受注者が代行し、費用は、受注者の負担とする。
- PCB（安定器等）の有害物質の含無を撤去前に確認し、監督職員に報告書を提出するとともに、その処分方法を監督職員と協議し、関係法令に基づき適切に取り扱うこと。

石 巻 市 建 設 部 建 築 課

工 事 名 市営流留住宅解体その2工事

図 面 名 電気設備平面図

設計年月日 令和7年11月

縮 尺 1/50

備 考

図面番号

E-01

